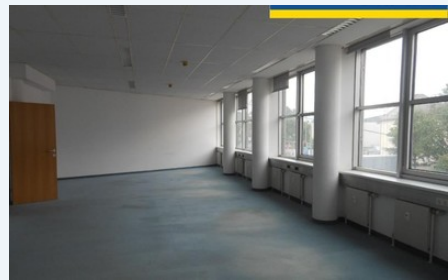
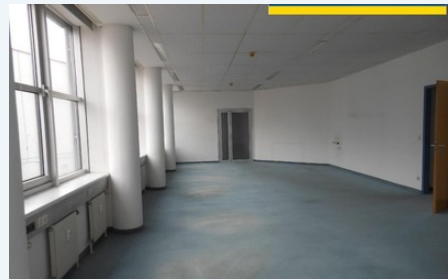


Schöne, großzügige Büro - oder Praxisfläche 3100 St. Pölten

Auf Anfrage

ca. 298,00 m²



OBJEKTbeschreibung

Schöne, großzügige Büro- oder Praxisfläche von 298m² - 487m² in Zentrumslage, mit Lift - behindertengerecht.

Zusätzlich könnten noch 299m² angemietet werden.

Die Raumaufteilung wäre großteils individuell gestaltbar.
 Neue Böden werden verlegt.
 Sanitärräume und Teeküche sind ebenfalls vorhanden.

Weiters stehen 8 Tiefgaragenplätze zu je € 65,-- und zwei freie Parkplätze (auf beschränktem Vorplatz) zu je € 45,-- zur Verfügung.

Die Nettomiete beträgt € 11,-- pro m²
 Die Netto-Betriebs- und Heizkosten betragen € 3,-- pro m²

Kaution 5 Monatsmieten

VIP-Service

Unsere brandaktuellsten Angebote finden sie zuerst auf unserer Homepage!
www.IMMO-CONTRACT.com Immer einen Besuch wert.

Rufen Sie mich an, ich stehe Ihnen für weitere Informationen, Besichtigungen und
 Finanzierungsfragen gerne zur Verfügung **Regina Bedenhammer, Tel. 0664/120 19 19 oder
 050/450-250**

Rund 3.000 aktuelle Immobilien: www.IMMO-CONTRACT.com wir danken für Ihre
 Empfehlung. Angaben gemäß gesetzlichem Erfordernis:
 Heizwärmebedarf: 71.0 kWh/(m²a) Klasse Heizwärmebedarf: C

Objektnummer	2100/16640	Objektart	Büro/Praxis (Bürofläche) im Zentrum
Vermarktung	Miete	Lage	
Stockwerk	2	Garagenstellplätze	8
HWB Klasse	C	Heizung	Zentralheizung mit Fernwärme
Nutzfläche	ca. 298,00 m²	Bürofläche	ca. 298,00 m²
Freistellplätze	2	HWB Wert	71 kWh/m²a

Regina Bedenhammer

[regina.bedenhammer@immo-
contract.com](mailto:regina.bedenhammer@immo-contract.com)
www.IMMO-CONTRACT.com

