

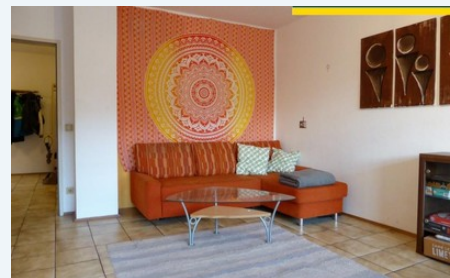
Familienwohnung mit Haus-Charakter Nähe Pleschingersee

4040 Linz

€ 360.000,00

5 Zimmer

ca. 115,00 m²



OBJEKTbeschreibung

Die Größe der ca. 115m² großen Maisonette-Wohnung und die Raumaufteilung (5 Zimmer!) auf 2 Geschosse lassen das Gefühl aufkommen, in einem eigenen Haus zu wohnen. Die über ca. 10m² große Loggia mit Blick in die Natur - vom Wildgatter am Waldrand bis zum Pleschinger See - verstärken das Gefühl eines Hauses im Grünen.

In der 1. Etage befinden sich neben Vorzimmer, WC und Abstellraum, auch ein Zimmer mit ca. 10m² sowie Küche und der großzügige Wohn-Essbereich, von dem man auf die Loggia gelangt. In der 2. Etage gibt es drei Schlafräume und ein Bad mit Dusche, Wanne und Toilette. Alle Räume sind mit Parkett- oder Fliesenböden ausgestattet.

Die Wohnung wird mit einer Fußbodenheizung beheizt, das Warmwasser wird mittels eines 120l Boiler erhitzt.

Wie bei einem eigenen Haus, gibt es einen Dachboden, der als Stauraum genutzt werden kann. Zur Immobilie gehören weiters ein Kellerabteil und ein großer TG-Abstellplatz.

Die Wohnung ist bis September vermietet!

Gerne senden wir Ihnen vorab ein kostenloses Detailangebot mit weiteren Informationen unverbindlich zu!

Für weitere Informationen und eine Besichtigung steht Ihnen Frau Kerstin Matz unter der Telefonnummer 0676/841 420 242 gerne zur Verfügung!

Bei Fragen zur richtigen Finanzierung und den Förderungsmöglichkeiten beraten wir Sie gerne in jeder Volksbank!

Besuchen Sie jetzt gleich unsere Homepage - mit rund 3.000 aktuellen Immobilienangeboten Volksbank Immobilienservice www.IMMO-CONTRACT.com

Angaben gemäß gesetzlichem Erfordernis:
 Heizwärmebedarf:92.0 kWh/(m²a)Klasse Heizwärmebedarf:C

Objektnummer	1053/8953	Objektart	Wohnung (Maisonette)
Baujahr	ca. 1989	Vermarktung	Kauf
Wohnfläche	ca. 115,00 m²	Balkonfläche	ca. 4,85 m²
Kellerfläche	ca. 8,00 m²	Zimmer	5
WC	2	Balkon	1
Loggia	1	Garagenstellplätze	1
HWB Klasse	C	Heizung	Zentralheizung mit Fernwärme
Ausstattung	Kabel / Sat-TV Gerät	Loggiafläche	ca. 5,83 m²
Etagen	2	Bad	1
HWB Wert	92 kWh/m²a		

Kerstin Matz

kerstin.matz@immo-contract.com

+43 676 841 420 242

www.IMMO-CONTRACT.com

