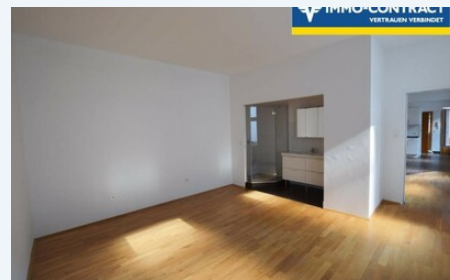
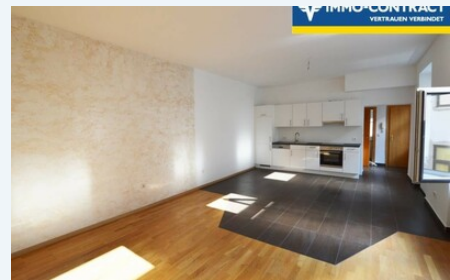


1 Hofhaus = 2 Wohnungen | Wohnen & arbeiten oder für WG? 1150 Wien

€ 1.590,00

4 Zimmer

ca. 130 m²



OBJEKTBESCHREIBUNG

!! SELTENHEIT !!

Ein ganz besonderes Gebäude steht ab sofort zur Vermietung bereit.

Es umfasst zwei Wohneinheiten (Top 5 im UG | Top 10 im OG), wobei jede davon über folgende Ausstattung verfügt:

- + Eigenen Eingang zu den Wohnungen; gemeinsamen Eingang ins Haus
- + Einen unabhängigen Heizkreis
- + Voll ausgestattete Küche
- + Küchen-Wohnzimmer
- + Schlafzimmer
- + Badezimmer mit Dusche
- + WC
- + komplette Ruhelage

Die Wohnung im Parterre bietet zudem noch eine eigene Terrasse.

WICHTIG : Die Wohnungen werden ausschließlich gemeinsam vermietet und eignen sich somit z.B. hervorragend für

- ° Zwei Familien
 - ° Zwei WG-Pärchen
 - ° Wohnen und arbeiten unter einem Hut
- o.Ä.

Die öffentliche Anbindung ist optimal: 7(!) Straßenbahnlinien in der direkten Umgebung, U3 und U6 wenige Minuten entfernt.

Alle Geschäft für den täglichen Bedarf um die Ecke.

Rufen Sie mich an, ich stehe Ihnen für weitere Informationen, Besichtigungen und Finanzierungsfragen gerne zur Verfügung **Frau Eva Dmitrieva, Tel. 0676/841 420-565**
 Rund 3.000 aktuelle Immobilien: **www.IMMO-CONTRACT.com** wir danken für Ihre Empfehlung.

Immer aktuell: **www.IMMO-CONTRACT.com** wir danken für Ihre Empfehlung. Angaben gemäß gesetzlichem Erfordernis:

Miete €1271,81 zzgl 10% USt. Betriebskosten €172,55 zzgl 10% USt. Sonstiges €1 zzgl 20% USt. Umsatzsteuer €144,64-----Gesamtbetrag
 €1590-----Heizwärmebedarf: 100.0 kWh/(m²a)

Objektnummer	2000/35610	Objektart	Wohnung - Wohnung, Loft-Studio-Atelier, Terrassenwohnung
Vermarktung	Miete		Mariahilfer Straße
Wohnfläche	ca. 130 m²	Lage	
HWB Wert	100 kWh/m²a	Zimmer	4

Eva Dmitrieva

Eva.Dmitrieva@IMMO-CONTRACT.com

+43 676/841 420-565

www.IMMO-CONTRACT.com

